

गण्डकी प्रदेशका योजना र निजिक्षेत्रलाई लगानिका अबसर

गैहआवासीय नेपाली संघको
पोखरा बैठक

डा. गिरिधारी शर्मा पौडेल
उपाध्यक्ष
प्रदेश नीति तथा योजना आयोग
६ माघ २०७६

यस प्रस्तुतिमा समाबेस भएका बिषय

- प्रदेशको परिचय
- प्रदेशमा बिप्रेषण
- समृद्धिका अल्पकालिन, मध्यकालिन, र दीर्घकालिन सूचक
- सुखका अल्पकालिन, मध्यकालिन, र दीर्घकालिन सूचक
- समृद्धिका मुख्य संबाहक र सहयोगिहरु
- पर्यटन, कृषि, उर्जा, उद्योग, पूर्वाधार, मानव संसाधन, र सुशासनको अबस्था, प्रदेशका योजना, निजिक्षेत्रका योजना र निजिक्षेत्रलाई लगानिका अबसर ।
- प्रदेशमा क्षेत्रिय सन्तुलन ।
- प्रदेशको प्रथम पञ्चवर्षिय योजनाको लागि लगानि प्रक्षेपण ।

प्रदेशको परिचय

- क्षेत्रफल = २१,९७४ बर्गकिलोमिटर
- प्रदेशमा प्रतिब्याक्ति आय सन २०१४ = ७३४ अमेरिकी डलर
- प्रदेशमा प्रतिब्याक्ति आय सन २०१८ = १,०४३ अमेरिकी डलर
- प्रतिब्याक्ति आम्दानिमा सरदर बार्षिक बृद्धि = १०.५%
- निरपेक्ष गरिबीको रेखामुनि रहेका जनता = १४.९१%
- बहुआयमिक गरिबीमा रहेका जनता = १४.२%
- कुल ग्राहस्थ उत्पादन = रु २८८ अरब
- कुल ग्राहस्थ उत्पादनमा कृषि क्षेत्रको योगदान = २८.२%
- कुल ग्राहस्थ उत्पादनमा उद्योग क्षेत्रको योगदान = १४.२%
- कुल ग्राहस्थ उत्पादनमा सेवा क्षेत्रको योगदान = ५७.६%

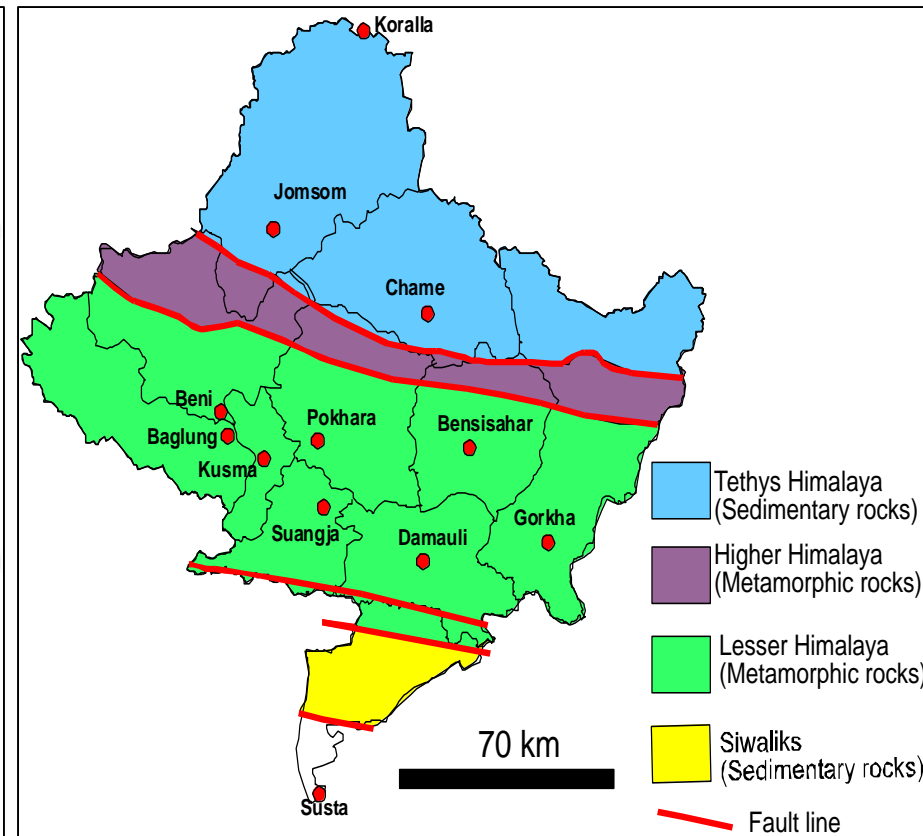
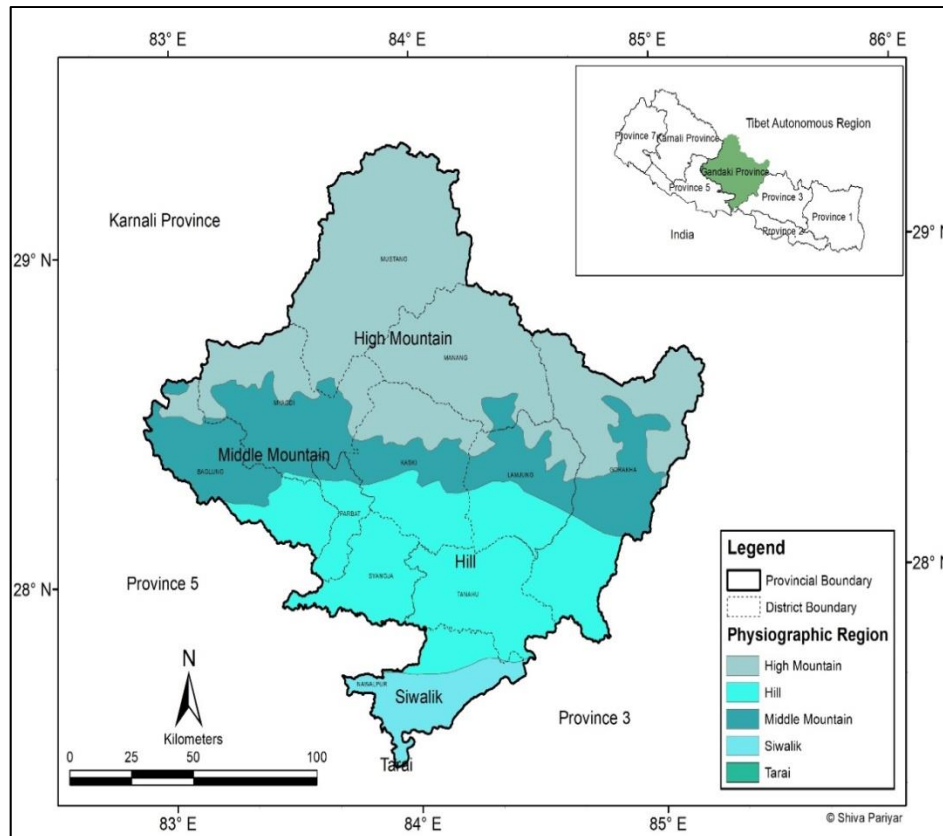
प्रदेशमा बिप्रेषण

- जनसंख्या = २४,०३,७५७ असार मसान्त २०७५
- जम्मा घरसंख्या = ५,७७,६८२
- बिदेशमा कामगर्ने ब्याक्ति = ३,२२,७६२ (कुल जनसंख्याको १३.४%)
- परिवारका सदस्य बिदेशमा हुने घर परिवारको संख्या = २,३१,०७२ (कुल घरपरिवारको ४०%)
- वार्षिक बिप्रेषण = रु १ खर्ब, ७ अरब, ६३ करोड
- प्रतिब्याक्ति वार्षिक बिप्रेषण प्राप्त = रु ४४,७७६
- बिदेशमा काम गर्नेको मासिक बिप्रेषण = रु २७,७८८
- प्रदेशका श्रमिकको सरदर मासिक कमाई = रु १८,०००
- बिप्रेषण कुल ग्राहस्थ उत्पादन अनुपात = ३७.४%

गण्डकी प्रदेशको भूगोल र भूगर्भ

गण्डकी प्रदेशको भूगोल

गण्डकी प्रदेशको भूगर्भ



समृद्धिका अल्पकालिन, मध्यकालिन, र दीर्घकालिन लक्ष्य

क्रम संख्या	समृद्धिका सूचक	ईकाइ	राष्ट्रिय लक्ष्य			गण्डकी प्रदेशका लक्ष्य			
			आधार बर्ष २०७५/७६	बि.सं २०८०/८१	बि.सं २१००	आधार बर्ष २०७५/७६	बि.सं २०८०/८१	बि.सं २०८७	बि.सं २१००
१	आर्थिक वृद्धिदर (औसत)	प्रतिशत	६.८	९.६	१०.५	७.१	१०.२	१०.५	११.०
२	कुल ग्राहस्थ उत्पादन	रु अरब	३४६४	५६१५		२८८	४६८	८५७	३६७०
३	प्रतिव्यक्ति कुल आय	अ.डलर	१०४७	१५९५	१२१००	१०४३	१९५६	३७२१	१५७२९
४	कुल ग्राहस्थ उत्पादनमा कृषि क्षेत्रको योगदान	प्रतिशत	२७.०	१९.४	९.०	२८.२	२३.७	१७.०	८.५
५	कुल ग्राहस्थ उत्पादनमा उद्योग क्षेत्रको योगदान	प्रतिशत	१५.२	१६.७	३०.०	१४.२	२२.४	३०.०	५२.९
६	कुल ग्राहस्थ उत्पादनमा सेवा क्षेत्रको योगदान	प्रतिशत	५७.८	६४.२	६१.०	५७.६	५३.९	५३.०	३८.६
७	बेरोजगारी दर	प्रतिशत	११.४	६	३	९	४	२	१
८	रोजगारिमा औपचारिक क्षेत्रको अंस	प्रतिशत	३६.५	५०	७०	३९.९	५५	६५	७५

सुखका अल्पकालिन, मध्यकालिन, र दीर्घकालिन लक्ष्य

क्रम संख्या	सुखका सूचक	ईकाइ	राष्ट्रिय लक्ष्य			गण्डकी प्रदेशका लक्ष्य			
			आधार बर्ष २०७५/७६	बि.सं २०८०/८१	बि.सं २१००	आधार बर्ष २०७५/७६	बि.सं २०८०/८१	बि.सं २०८७	बि.सं २१००
१	गरिबीको रेखामुनी रहेको जनसंख्या (निरपेक्ष गरिबी)	प्रतिशत	१८.७	११	१	१४.९१	७.४	२	०
२	मानव विकास सूचकाङ्क	सूचकाङ्क	०.५७	०.६२	०.७६	०.५९	०.६५	०.७०	०.७८
३	आँफनै स्वामित्वको आवासमा बसोबास गर्ने परिवार	प्रतिशत	८५.३	८९		८१.७	८६	९५	९५
४	जीवनकालमा शारीरिक वा मानसिक वा यौन हिंसा पीडित महिला	प्रतिशत	२६.३	१३		१६.९	१०	१	१
५	आधारभूत खाद्य सुरक्षाको स्थितिमा रहेका घरपरिवार	प्रतिशत	४८.२	७०	१००	५६	८०	९०	१००
६	आधारभूत सामाजिक सुरक्षामा आबद्ध जनसंख्या	प्रतिशत	१७	६०	१००	२३	६०	८०	१००
७	हेलो सरकारमा/हेलो मुख्यमन्त्रीमा प्राप्त उजुरीको फछ्यौट	प्रतिशत	४८.१३	९८	९९	५३	९९	९९	९९

गण्डकी प्रदेश समृद्धिका सात सम्बाहक र पाँच सहयोगीहरु

(Seven Key Drivers and Five Key Enablers of Prosperity in Gandaki Province)



प्रदेशमा पर्यटनको अबस्था

- बार्षिक पर्यटक (६लाख स्वदेसी र ४ लाख विदेसी) = १० लाख
- तारे होटेल संख्या = १७
- पर्यटक स्तरीय होटेल संख्या = ३५८
- होटेल, लजर रेस्टुँरा संख्या = ६४४२
- घरवास संख्या = ३४२
- होटेल रेस्टुँरा र घरवास जम्मा = ७१५९
- सन २०१९ मा थपिएका पर्यटक स्तरीय होटेल संख्या = ४६

प्रदेश सरकारका योजना

- पर्यटन क्षेत्रको गुरुयोजना निर्माण ।
- पर्यटन पूर्वाधारको सुदृढिकरण र विस्तार ।
- सन २०२० मा पोखरा अन्तराष्ट्रिय विमानस्थलको निर्माण सम्पन्न ।
- सन २०२१ लाई छिमेकी देशका पर्यटक भ्रमण वर्ष ।
- सन २०२२ लाई गण्डकी प्रदेशमा अन्तराष्ट्रिय भ्रमण वर्ष ।
- सन २०२२ सम्ममा २० लाख पर्यटक गण्डकी प्रदेशमा भित्राउने योजना
- घरबास कार्यक्रमको सुदृढिकरण र विस्तार ।
- निजिक्षेत्रलाई सहजिकरण ।

निजिक्षेत्रका योजना

- बिरेठांटी मुक्तिनाथ केबलकार निर्माण (८४ किलोमिटर लामो र बार्षिक ३६ लाख यात्रु क्षमता, ५० अरब लगानी)
- फेवाताल सराङ्गकोट केबलकार निर्माणधिन ।
- सत्रसयफाँट बन्दीपुर केबलकार निर्माणधिन ।
- घाँटिछिना पञ्चासे केबलकार अध्यनरत ।
- दुईवटा पाँचतारे होटेल निर्माणको तयारी ।
- पर्यटक स्तरिय होटेलको निर्माण ।
- ट्राभल एजेन्सिको बिस्तार ।

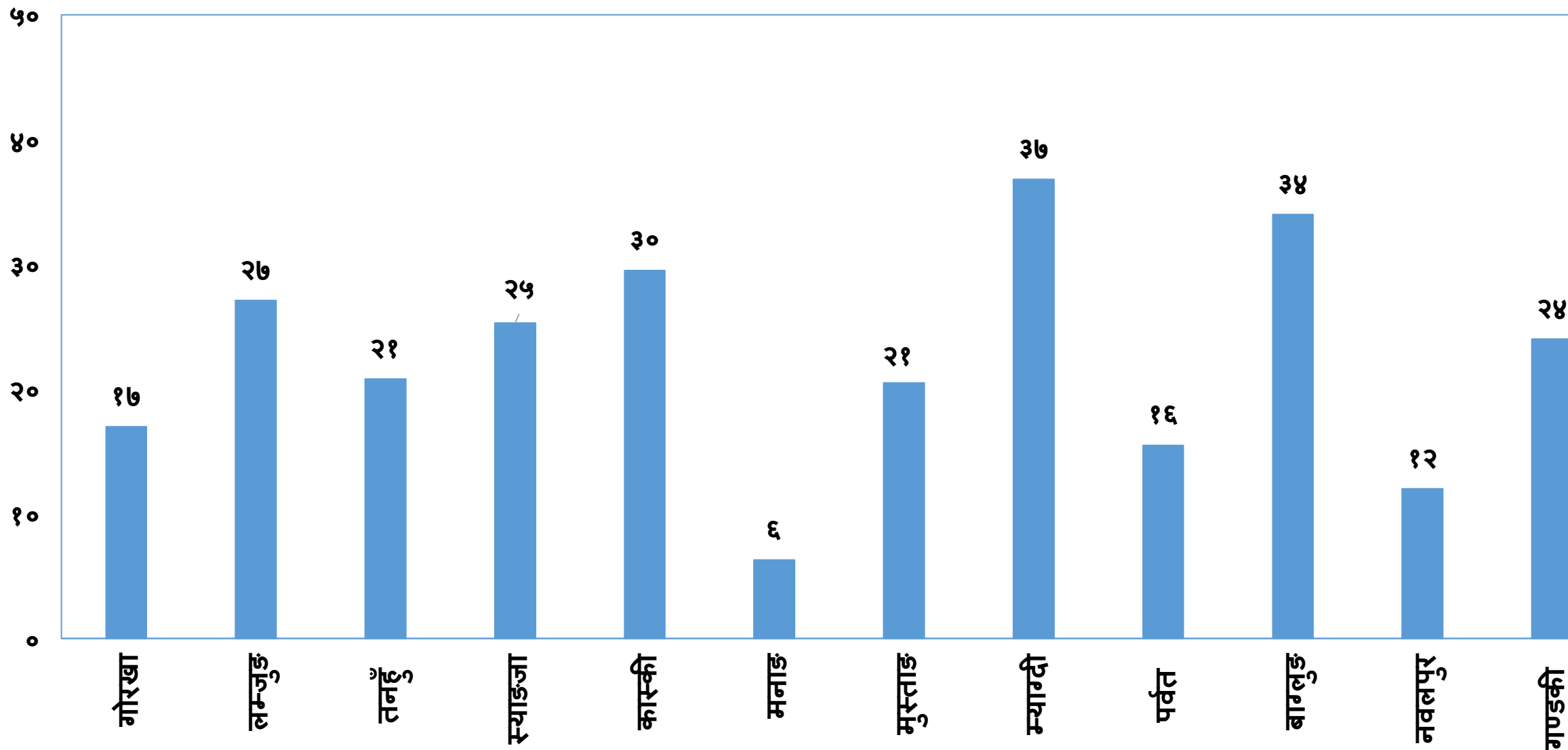
निजिक्षेत्रलाई लगानिका अबसर

- पर्यटक स्तरीय होटेल निर्माण ।
- बार्षिक ५० पर्यटक स्तरिय होटेल थपको आवश्यकता ।
- अन्तराष्ट्रिय स्तरको कन्फरेन्स सेन्टरको आवश्यकता ।
- कन्फरेन्स पर्यटक होटेल तथा रिसोर्टको निर्माण ।
- नारायणि नदि किनारमा बिच पार्क ।
- टुर एण्ड ट्राभल एजेन्सीको बिस्तार ।
- पर्यटन ब्याबसायको लागि दक्ष जनशक्ति उत्पादन गर्ने संस्था थप गर्ने ।
- पर्यटक स्तरिय लक्जरी ट्राभल कोच थप गर्ने ।
- अन्तराष्ट्रिय उडान गर्ने बिमान कम्पनि आवश्यक ।

प्रदेशमा कृषि तथा पशुपंक्षिको अबस्था

- प्रदेशका ४,१७,५२३ परिवारले (७२%) कुनै न कुनै कृषि काम गर्छन् ।
- प्रतिव्यक्ति सरदर खाद्यान्न उत्पादन २३४ केजि छ ।
- प्रदेशमा ४,८७,५७८ हेक्टर अर्थात् २२.२% जमिनमात्र कृषियोग्य छ ।
- खेतियोग्य जमिनमध्ये ७६% मा खेतिगरिएको छ भने २४% बाँझो छ ।
- खेतिगरिएको जमिनमध्ये ३६% जमिनमा सिंचाई छ र सिंचित जमिनमध्ये ४६% मात्र १२ महिना सिंचाई हुन्छ ।
- प्रदेशमा धानको उत्पादकत्व ३.४ टन हेक्टर, मकैको २.७ टन हेक्टर, गहुँको २.२ टन हेक्टर र कोदोको १.१ टन हेक्टर छ ।
- प्रतिव्यक्ति दुध उत्पादन ६४ लिटर, मासु ११ केजि र अण्डा ३२ वटा मात्र छ ।

गण्डकी प्रदेशमा बाँभो कृषियोग्य जग्गाको प्रतिशत



प्रदेश सरकारका योजना

- खाद्यान्न, दुध, अण्डा र मासुमा आत्मनिर्भर हुने ।
- मुख्यमन्त्री वातावरणमैत्री नमुना कृषि गाँउ कार्यक्रम ।
- चक्लाबन्दि र करारखेति कानुनको निर्माण र कार्यान्वयन ।
- मनाङ्ग र मुस्ताङ्गमा स्याउ खेति बिस्तार ।
- कृषि तथा पशु मोडेल फार्मलाई अनुदान ।
- सहूलियत दरमा कृषि कर्जा ।
- गण्डकी गाई फार्म स्थापना र सञ्चालन ।
- अर्गानिक करार खेति प्रवर्द्धन ।
- कृषिको आधुनिकीकरण ।
- कृषि विश्व बिद्यालय, अनुसन्धान संस्था, र गैह्रसरकारी संस्थासंग समझदारी ।

निजिक्षेत्रका योजना

- डेरी उद्योगको विस्तार ।
- कृषि तथा पशु मोडेल फार्मको विस्तार (हाल करीब २५०० कृयाशिल) ।
- कृषि ईन्कुभेसन सेन्टरको स्थापना र संचालन ।
- बहुराष्ट्रिय कम्पनि सँगको साझेदारीमा अर्गानिक पशुपंक्षि दाना उद्योगको स्थापना ।
- मनाङ्गमा स्थापना भएको एसियाको ठुलो स्याउ फार्मको विस्तार ।
- कुखुरा, बंगुर, गाई, र भैंसि फार्महरूको स्थापना ।

निजिक्षेत्रलाई लगानिका अबसर

- कृषि प्रशोधन उद्योगहरू
- जुस उत्पादन: सुन्तला, स्याउ, लिचि, अम्बा, आँप आदि ।
- मासु प्रसोधन उद्योग: मटन, बफ, चिकेन
- कोदो र फापरको चाउचाउ, आलुचिप, दालमोड, भुजिया, मकै र गहुँका अन्य परिकार
- मोडेल बाखा फार्म, बँगुर फार्म, भैसिफार्म ।
- पशुपंक्षि दाना उद्योग ।
- मोडेल फलफुल फार्म ।
- माछा उत्पादन र प्याकेजिङ्ग ।
- बाखा, भैसि, गाई, र बगुर बिडिङ्ग फार्म ।
- बायोचार र अर्गानिक मल कारखानाको स्थापना ।

उर्जाको अबस्था

- खाना पकाउनको लागि दाउरा प्रयोग गर्ने परिवार = ६९.३%
- खाना पकाउनको लागि एलपि ग्याँस प्रयोग गर्ने परिवार = २५.६%
- खाना पकाउनको लागि गोबर ग्याँस प्रयोग गर्ने परिवार = ४.२५%
- जलबिद्युत उत्पादन सैद्धान्तिक क्षमता = २०,६५० मेगावाट
- आर्थिक रूपमा आकर्षक जलबिद्युत क्षमता = ५,२७० मेगावाट
- प्राविधिक रूपमा उत्पादन गर्न सकिने जलबिद्युत क्षमता = ६,६६० मेगावाट
- सोलार र वायु उर्जा क्षमता = ५,००० मेगावाट
- हाल उत्पादन = ४४८.५ मेगावाट
- प्रति ब्याक्ति वार्षिक बिद्युत खपत = १९० किलोवाट घण्टा
- बिद्युतको पहुँच पुगेका घर परिवार = ८२.५%

प्रदेश सरकारका योजना

- बिद्युत उत्पादन र नियमन गर्ने संस्था स्थापना गर्ने ।
- बिसं २०७६-२०७७ भित्र प्रदेशका सबै घर परिवारमा उज्यालो पुयाउने ।
- बुढि गण्डकी १,२०० मेगावाट, मस्याङ्गदी ६०० मेगावाट, उत्तरगंगा ८२८ मेगावाट, कालिगण्डकी गर्ज १६४ मेगावाट जस्ता बृस्तृत आयोजना प्रतिबेदन तयार भएका आयोजना कार्यान्वयन गर्न सहजिकरण गर्ने ।
- सम्बत २०८०-२०८१ भित्र बिद्युत उत्पादन ३,००० मेगावाट पुयाउने ।
- सम्बत २०८०-२०८१ सम्ममा प्रतिब्याक्ति बिद्युत खपत ७०० किलोवाट घण्टा पुयाउने ।
- एक मझौलाखाले आयोजना प्रदेश आँफैले बनाउने ।

निजि क्षेत्रका योजना

- हाल निजिक्षेत्र वाट ६५४ मेगावाटका २९ जलबिद्युत आयोजना निर्माणधिन छन । यी आयोजना मध्य ५१० मेगावाटको निर्माण एक वर्षभित्र सकिन्छ ।
- यी जलबिद्युत आयोजना सम्पन्न गर्न रु एक खर्ब निजि क्षेत्रबाट लगानि भएको छ ।
- रु १ खर्ब लगानी लाग्ने ६०० मेगावाटको मस्याङ्दी जलबिद्युत आयोजना पनि नेपाली र चाईनिजहरुको साझेदारीमा निर्माण प्ररम्भ भएको छ ।
- ४५ वटा साना तथा मझौला आयोजना अध्यनमा छन ।
- २५ मेगावाटका दुई सोलार बिद्युत आयोजना निर्माणको चरणमा छन ।
- दुईवटा बायो ग्याँस पलान्ट निर्माण सम्पन्न हुने चरणमा छन ।

निजि क्षेत्रलाई लगानिका अबसर

- जल, सौर्य, र वायु बाट बिद्युत उत्पादन गर्ने आयोजना ।
- बिद्युतिय चुल्हो र किचन वयर उत्पादन गर्ने कारखाना ।
- ट्रान्समिटर उत्पादन गर्ने कारखाना ।
- बिद्युतिय तार उत्पादन गर्ने कारखाना ।
- बिद्युतिय गाडी उत्पादन गर्ने कारखाना ।
- बिद्युतिय बस उत्पादन गर्ने कारखाना ।
- चार्जिङ्ग स्टेसनको निर्माण ।
- ट्रलिबसको निर्माण र संचालन ।

उद्योगको अबस्था

- हाल प्रदेशमा ४३७ वटा मझौला तथा ठुला उद्योगहरू छन् ।
- पोखरा औद्योगिक क्षेत्र भित्र ८९ वटा साना उद्योग छन् ।
- सुर्य टोबको कम्पनि, एलजि कम्पनि, र हवाइसी सिमेन्ट ठुला औद्योगिक प्रतिष्ठान हुन ।
- प्रदेश भित्र १००, ६६८ प्रतिष्ठान छन् ।

गण्डकी प्रदेशमा व्यवसायी प्रतिष्ठानको स्थिति

क्रम संख्या	जिल्लाको नाम	प्रतिष्ठानको संख्या	प्रतिष्ठानमा संलग्न व्यक्ति	प्रति प्रतिष्ठान सरदर जनसंख्या	प्रति प्रतिष्ठान सरदर रोजगार
१	गोरखा	१०,९८०	३१,६४४	२३	२.९
२	मनाङ्ग	४८७	२,३७५	१३.१	४.९
३	मुस्ताङ्ग	७७५	३,१०५	१५.५	४.०
४	म्याग्दी	५,०६५	१६,३९७	२२.१	३.२
५	कास्की	३०,७४६	१,११,९९९	१८.४	३.६
६	लमजुङ्ग	६४१५	२९,४१०	२६.७	४.६
७	तनहुँ	१२,४४२	३६,०८५	२७.५	२.९
८	नवलपरासी पूर्व	१२,७८२	४१,६८२	२६.९	३.३
९	स्याङ्गजा	७,४१२	२३,४७४	३५.२	३.२
१०	पर्वत	४,७३५	२३,४७४	३१.३	२.९
११	बाग्लुङ्ग	८,८४९	३१,८३५	३१.७	३.६
	जम्मा/सरदर	१००,६८८	३४१,८१८	२४.८	३.४

प्रदेश सरकारका योजना

- कास्की र तनहुँमा पर्ने तल्लो पुडिटारमा २,८०० रोपनिमा ५ किलोमिटर लामो प्रदेश औद्योगिक क्षेत्र बनाउने ।
- नवलपुरको लोकाहा खोला किनारमा २,०८० रोपनिमा दोस्रो प्रदेश औद्योगिक क्षेत्र बनाउने ।
- ११ स्थानीयतहमा (स्यांजा जिल्लाको अर्जुनचौपारी, वालिङ्ग र पुतलिबजार, बाग्लुङ्गको ताराखोला र बाग्लुङ्ग, गोर्खाको शहिद लखन र सिरानचोक, तनहुँ जिल्लाको आँपुखैरेनी र ऋषिङ्ग, पर्वत जिल्लाको बियादी र लमजुङ्गको राईनासमा) औद्योगिक ग्रामको निर्माण प्रारम्भ
- यी औद्योगिक क्षेत्र-ग्राममा उद्योग स्थापना गर्न निजिक्षेत्रलाई आमन्त्रण गर्ने ।
- उद्योगग्राम स्थापना गर्न संभाव्य देखिएका अन्य ४१ पालिकामा उद्योगग्राम स्थापना गर्ने ।
- नवलपुरको हुप्सेकोटमा दैनिक ८०० टन क्षमताको धौवादी फलाम खानि संञ्चालन ।

निजि क्षेत्रका योजना

- एसेम्बलड बिद्युतिय कार उत्पादन गर्ने कारखाना ।
- पशुपंक्षि दाना उद्योग ।
- नवलपुरको मध्य बिन्दुमा सिमेन्ट कारखाना ।
- स्यांजाको सिर्सिकोट र स्वरेकमा सिमेन्ट उद्योग ।
- पुरानो कागज प्रसोधन गरी नयाँ कागज बनाउने उद्योग ।
- नवलपुरमा जडिबुटि प्रसोधन उद्योग ।

निजि क्षेत्रलाई लगानिका अबसर

- निर्माण सामाग्री उत्पादन गर्ने उद्योग ।
- स्टिल उद्योग ।
- टायल उद्योग ।
- टायर ट्युब बनाउने उद्योग ।
- जडिबुटि प्रसोधन उद्योग ।
- फार्मासुटिकल उद्योग ।
- कटन टेक्टायल र गार्मेन्ट उद्योग ।
- खनिजजन्य उद्योग ।
- धौवादी फलाम कारखानामा सेयर लगानि (४५% सेयर निजिक्षेत्रलाई)
- गोरखकालि रबर उद्योग लिजमा लियर चलाउने ।

भौतिक पूर्वाधारको अवस्था

- कालोपत्रे सडक ९,३७ किलोमिटर, ग्राभेल सडक १,३५८ किलोमिटर र धुलेसडक ८,५२६ गरी जम्मा १०,८२१ किलोमिटर सडक निर्माण भएको छ ।
- झोलुङ्गेपुल १,५९६ ।
- सडकपुल तर्फ निर्माण सम्पन्न भएका २८८ र निर्माणधिन १८० ।
- ३.२ किलोमिटर लामो मनकामना केवलकार ।
- भूकम्पले क्षतिग्रस्त भै पुननिर्माण भईरहेका घरहरू ११४,९५३ ।
- टिभि स्टेसन २६, रेडियो स्टेसन ७३, र ईन्टरनेट प्रदायक ३० वटा संस्था छन् ।

प्रदेश सरकारका योजना

- प्रदेश सदरमुकामबाट स्थानीयतहका केन्द्र जोडने सडक १,३५० कि.मि. ।
- निर्वाचन क्षेत्र सडक ३६० कि.मि. ।
- कोरला बाग्लुङ्ग सडक १८८ कि.मि. ।
- मध्यपहाडि लोकमार्ग १३४ कि.मि. ।
- पोखरा मुग्लिङ्ग पृथ्वी लोकमार्गको ९० किमि स्तरउन्नति ।
- पोखरा बुटवल सिद्धार्थ लोकमार्गको ९३ किमि स्तरउन्नति ।

निजिक्षेत्रका योजना

- भिमाद दुम्किवास सडक ।
- अन्तराष्ट्रिय सम्मेलन केन्द्र ।
- पोखरा रिङ्गरोड ।
- मुस्ताङ्गमा सौर्य उर्जा ।

निजिक्षेत्रलाई लगानीका अबसर

- पोखरा रिङ्गरोड ।
- भिमाद दुम्किबास सडक ।
- अन्तराष्ट्रिय सम्मेलन केन्द्र
- मुस्ताङ्गमा सौर्य उर्जा
- खेलकुद रङ्गशाला ।
- अन्तराष्ट्रिय सम्मेलन केन्द्र ।
- क्रिकेट स्टेडियम ।
- गल्फकोर्स ।
- उच्च उचाई खेलकुद तालिम केन्द्र ।

मानव संसाधनको अवस्था

- प्रदेशको कुल जनसंख्यामध्ये ५७% जनसंख्या आर्थिक रूपले सक्रिय छ ।
- ५ वर्ष माथिको साक्षरता दर ७४.८ % छ ।
- १५ वर्ष माथिको प्रौढ साक्षरता दर ५५ .६ % छ ।
- १ देखि ५ कक्षामा पढने विद्यार्थीको खुद भर्ना दर ९६ .७ % छ ।
- कक्षा ११ र १२ मा खुद भर्नादर २० .९ % छ ।
- माध्यमिक विद्यालयको संख्या ५७७ छ ।
- महाविद्यालयको संख्या १३९ छ ।
- सरदर जन्मदाको अपेक्षित आयु ७१.७ वर्ष ।
- ५ वर्ष मुनिको बाल मृत्युदर २७ प्रतिहजार जिवित जन्ममा ।

प्रदेश सरकारका योजना

- गण्डकी विश्व बिद्यालयको स्थापना ।
- गण्डकी प्राबिधिक प्रतिष्ठानको स्थापना ।
- एक पालिका एक बिज्ञान स्कुलको प्रबर्द्धन ।
- साधारण बिद्यालयलाई प्राबिधिक बिद्यालयमा रुपान्तरण गर्न सहयोग ।
- ११ जिल्ला अस्पताल र आर्युरबेद केन्द्रहरुको सुदृढीकरण ।
- एक प्रदेश अस्पतालको स्थापना ।
- सबै नागरिकलाई स्वास्थ्य बिमामा आबद्धता ।
- प्रदेश बिज्ञान तथा प्रबिधि प्रतिष्ठानको स्थापना ।
- प्रदेश खेलकुद एकेडेमी, प्रज्ञा प्रतिष्ठान, बहुसाँस्कृतिक ग्राम, किक्केट स्टेडियम, गल्फकोर्स, उच्च पहाडीक्षेत्र खेलकुद तालिम केन्द्रको स्थापना ।

निजि क्षेत्रका योजना

- ४६० बोडिङ्ग स्कुल निजिक्षेत्रले सञ्चालन गरेको छ ।
- ४४ वटा महाविद्यालय निजिक्षेत्रले सञ्चालन गरेको छ ।
- २ शिक्षण अस्पताल ।
- ३४ निजि अस्पताल ।
- ८ सामुदायिक अस्पताल ।

संभाव्यता अध्ययनमा रहेका

- वाल अस्पताल
- क्यान्सर अस्पताल

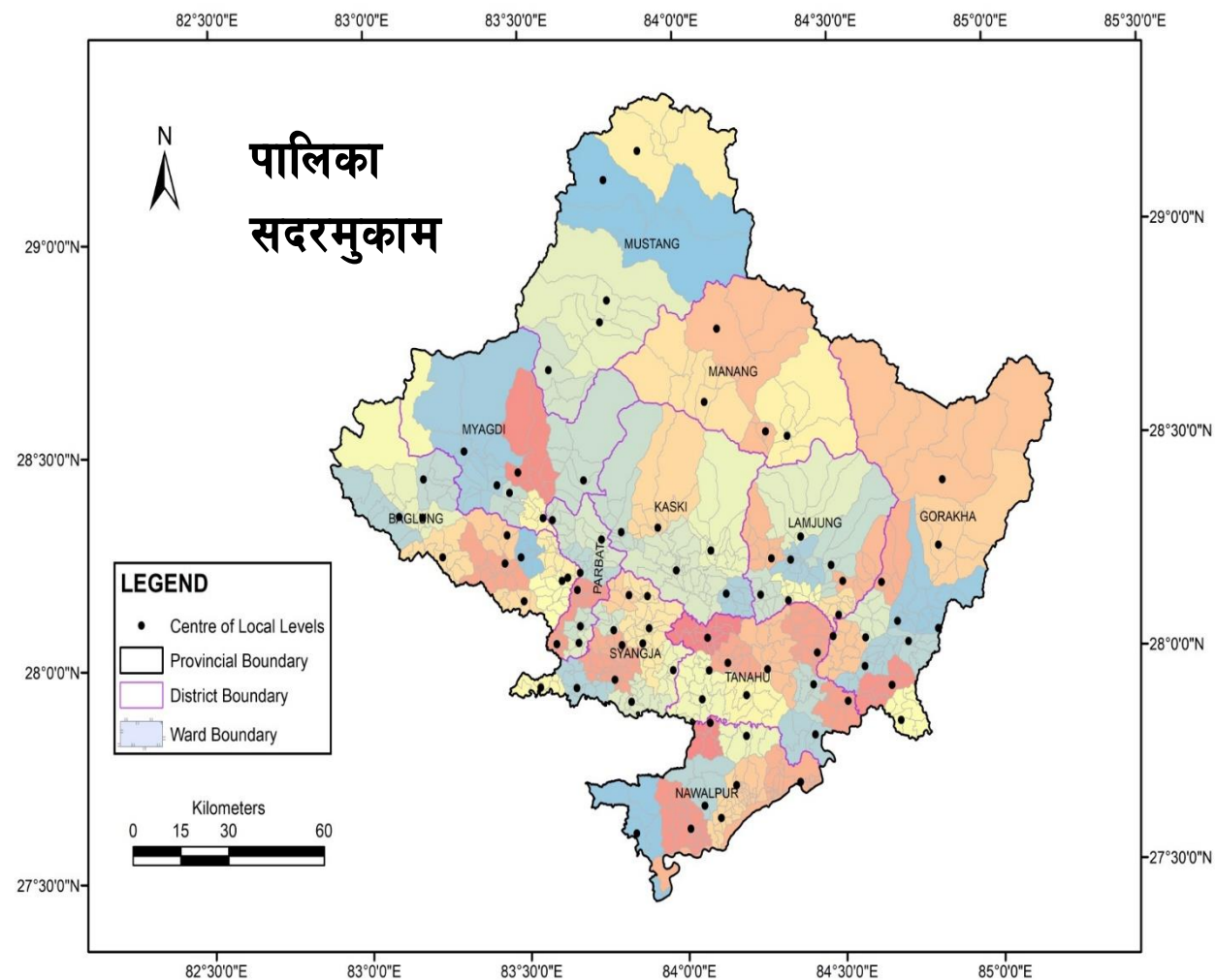
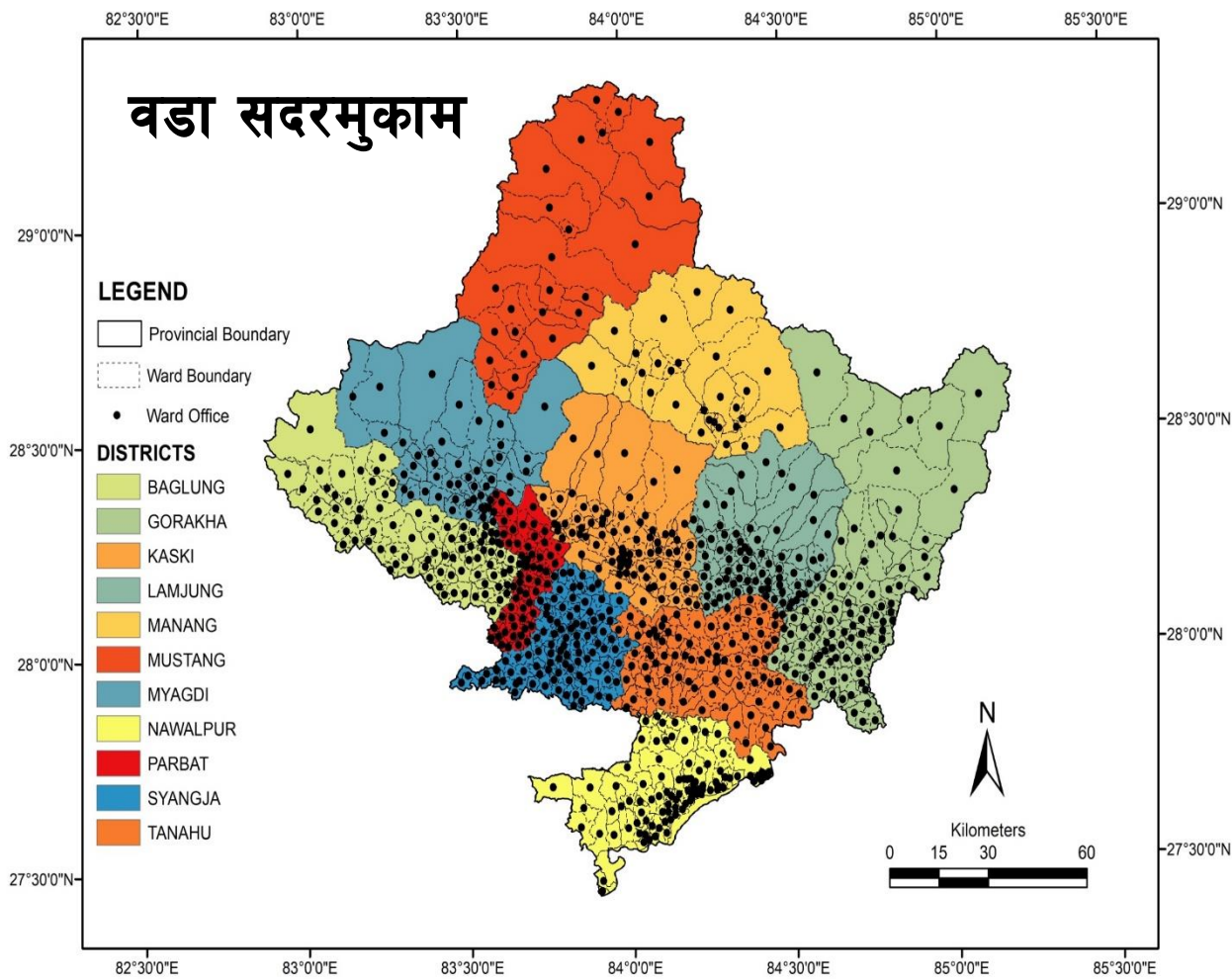
निजि क्षेत्रलाई लगानिका अबसर

- उच्च गुणस्तरको प्राविधिक महाविद्यालय ।
- मुटु, मृगौला, क्यान्सर, फार्मासुटिकल, र सुपर स्पेसलाईज ल्याब सहितको एकिकृत अस्पताल ।
- मातृशिशु अस्पताल ।
- बाल अस्पताल ।
- खाद्य परिक्षण ल्याब ।
- कागज उत्पादन कारखाना ।
- आधुनिक प्रेस ।
- खेलकुदका सामान उत्पादन उद्योग ।

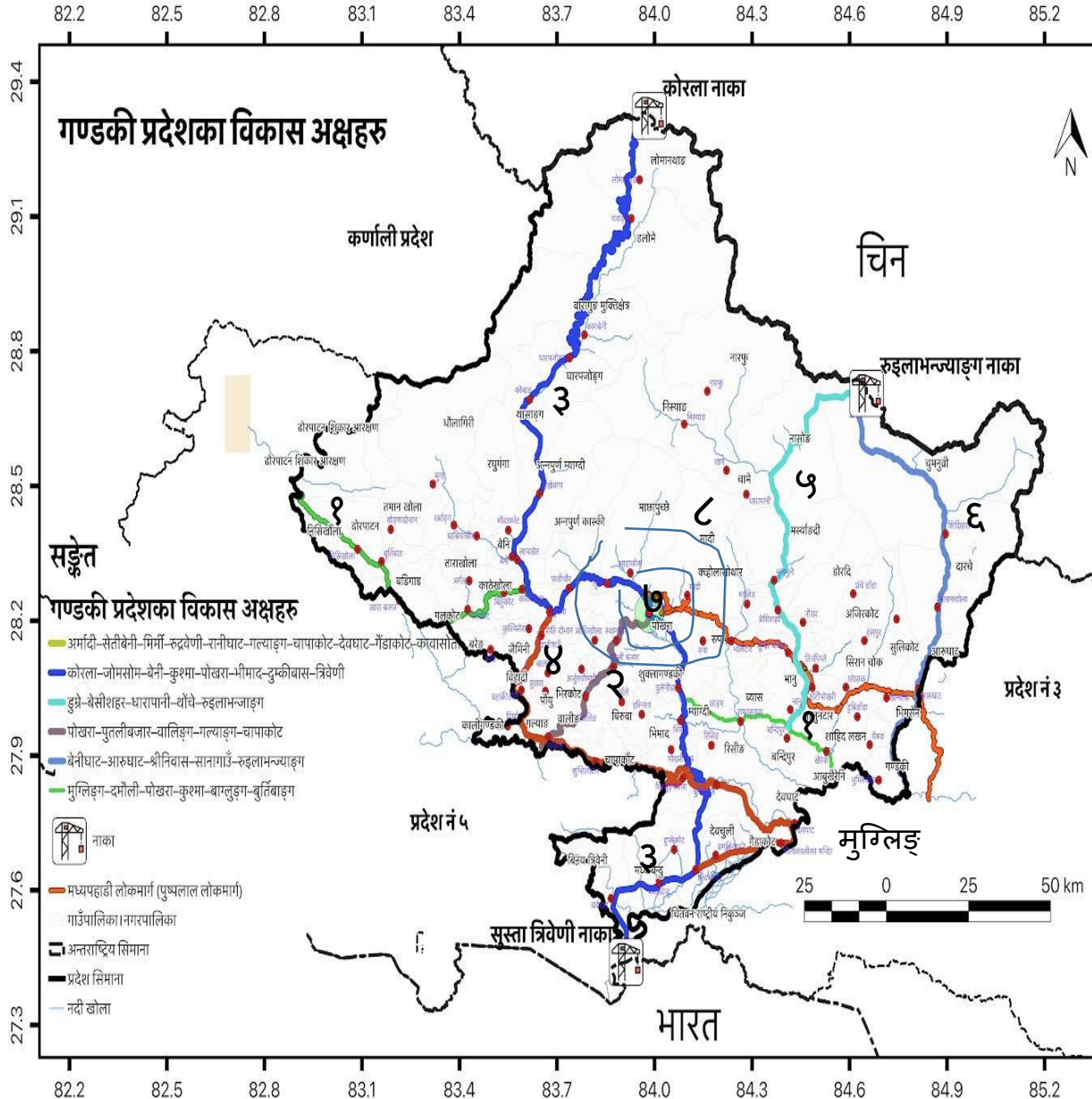
विकास बिन्दु र विकास केन्द्रहरूको विकास

७५९ वडाकेन्द्र गाँउस्तरका विकास बिन्दु हुने

८५ पालिका केन्द्र पालिका स्तरका विकास केन्द्र हुने



गण्डकी प्रदेशमा आठवटा विकास अक्ष (मेरुदण्ड) (Growth Axis) विकास हुने

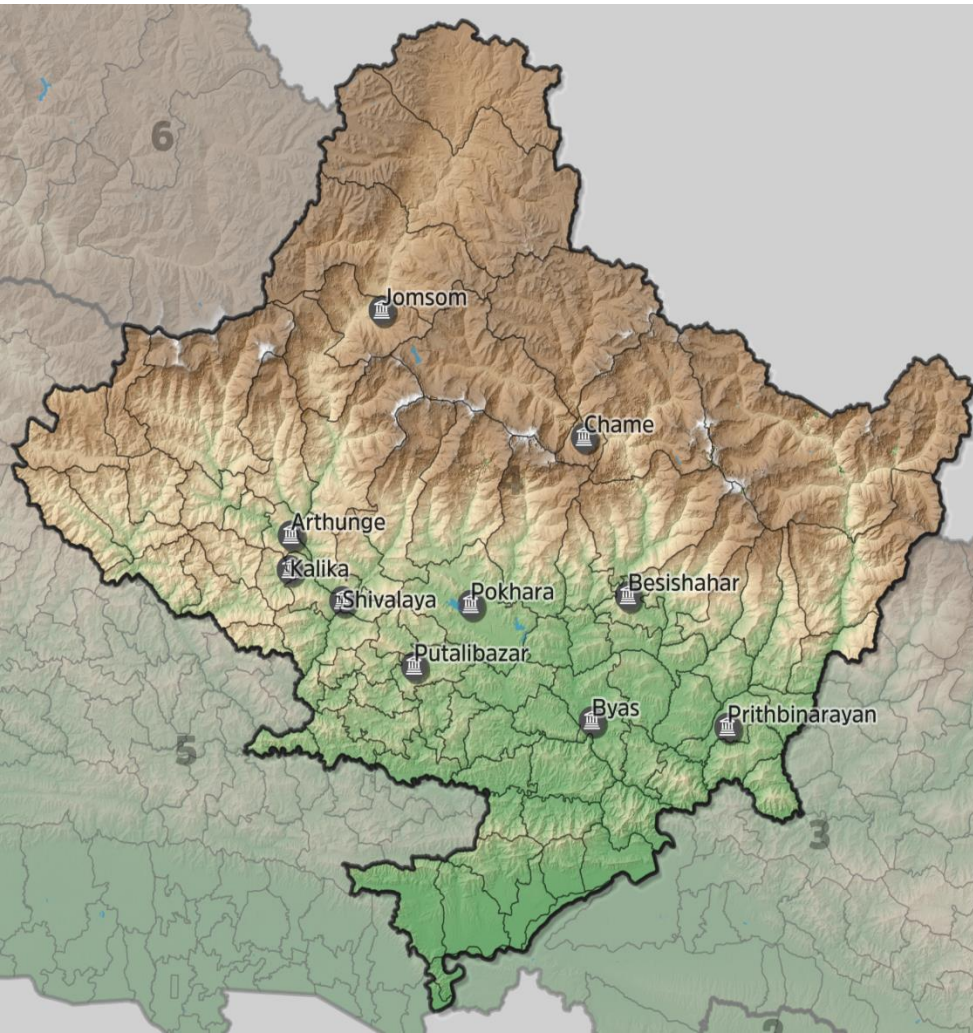


१. मुग्लिङ्ग-दमौली-पोखरा-कुश्मा-बाग्लुङ्ग-बुर्तिबाङ्ग विकास अक्ष ।
२. पोखरा-पुतलीबजार-चालिङ्ग-गल्याङ्ग-चापाकोट विकास अक्ष ।
३. कोरला-जोमसोम-बेनी-कुश्मा-पोखरा-भीमाद-दुम्कीबास-त्रिबेणी विकास अक्ष । (बेनिबाट दरबाङ्ग हुँदै ढोरपाटनसम्म सहायक अक्ष विकास हुने)
४. अर्मादी-सेतीबेनी-रुद्रबेनी-मिर्मी-गल्याङ्ग-चापाकोट-देउघाट-गैँडाकोट-कावासोती सांस्कृतिक विकास अक्ष ।
५. डुम्रे-बेसीशहर-धारापानी-रुद्रलाभन्जाङ्ग विकास अक्ष।
६. बेनीघाट-श्रीर्दिबास-सानामागुँ-रुद्रलाभन्जाङ्ग विकास अक्ष ।
७. पोखरा रिङ्गरोड विकास अक्ष ।
८. पोखरा महानगर वरिपरीका स्याटलाइट शहरको रुपमा विकास हुने दोश्रो रिङ्गरोड विकास अक्ष

विकास बिन्दु र विकास केन्द्रहरूको विकास


जिल्ला सदरमुकाम जिल्ला स्तरका विकास केन्द्र हुने

पोखरा प्रदेशको विकास केन्द्र हुने



District headquarters

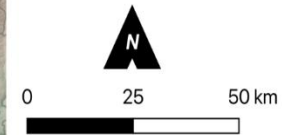
Gandaki province
February 2019

 District headquarters

Administrative boundaries

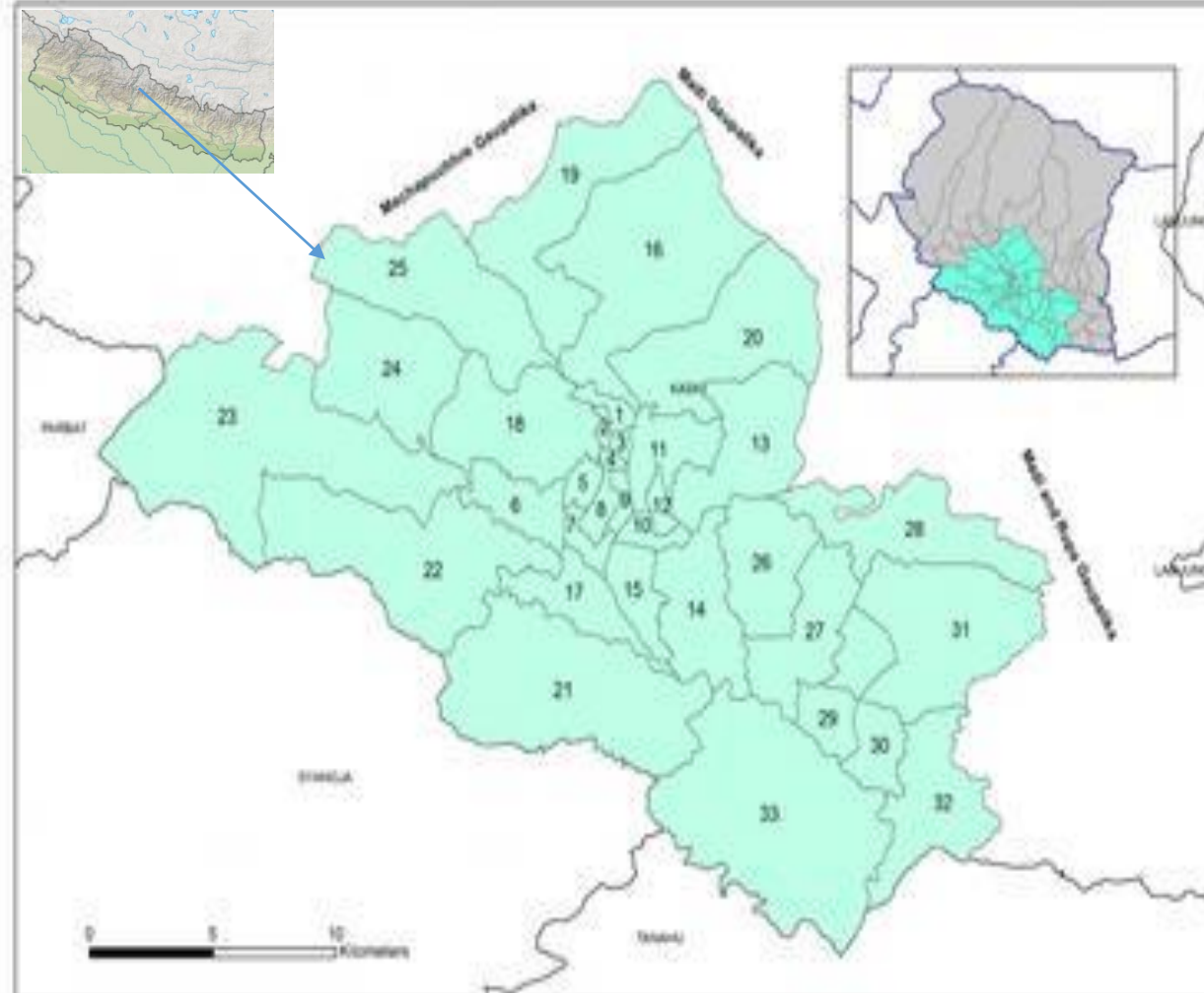
 Provinces

 Municipalities



Sources

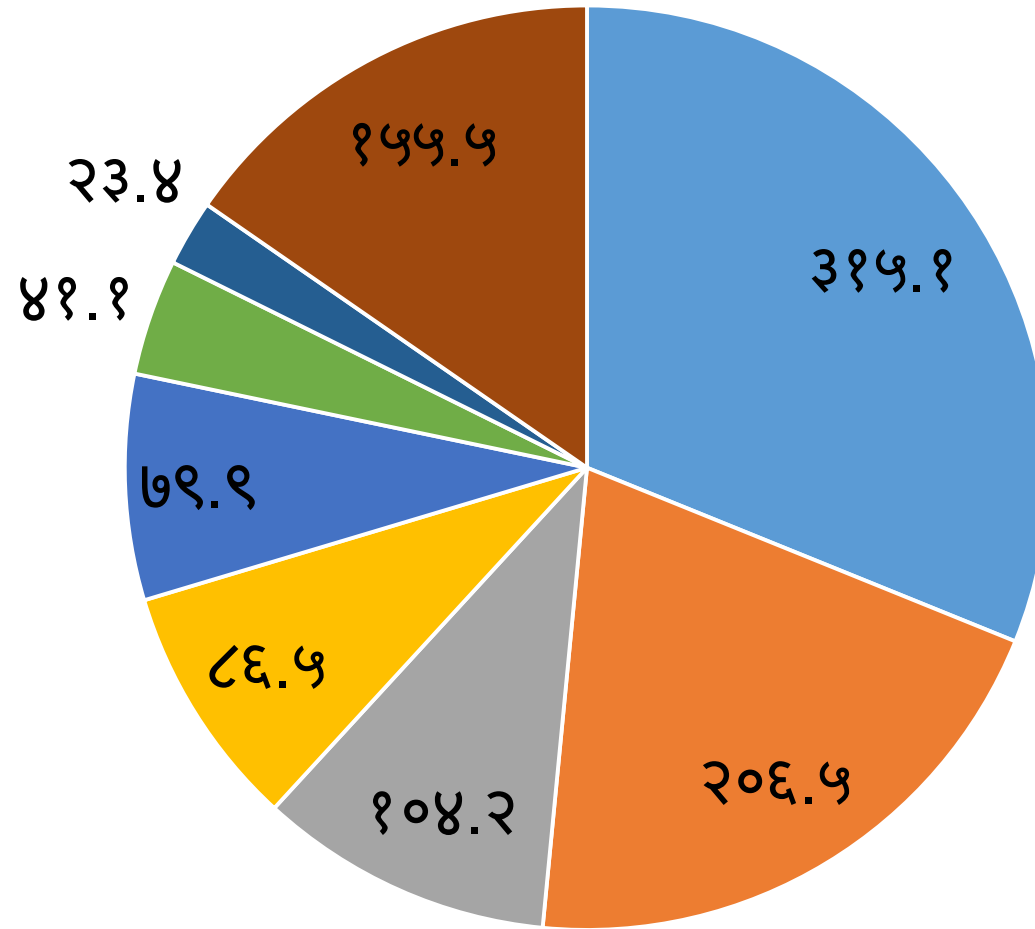
Department of Roads, Survey
Department, NASA



चारवटा अन्तराष्ट्रिय बिमानस्थल विचको बृहत्तर आर्थिक क्षेत्र निर्माण गर्ने (निजगढ-काठमाण्डौ-पोखरा-भैरहवा)

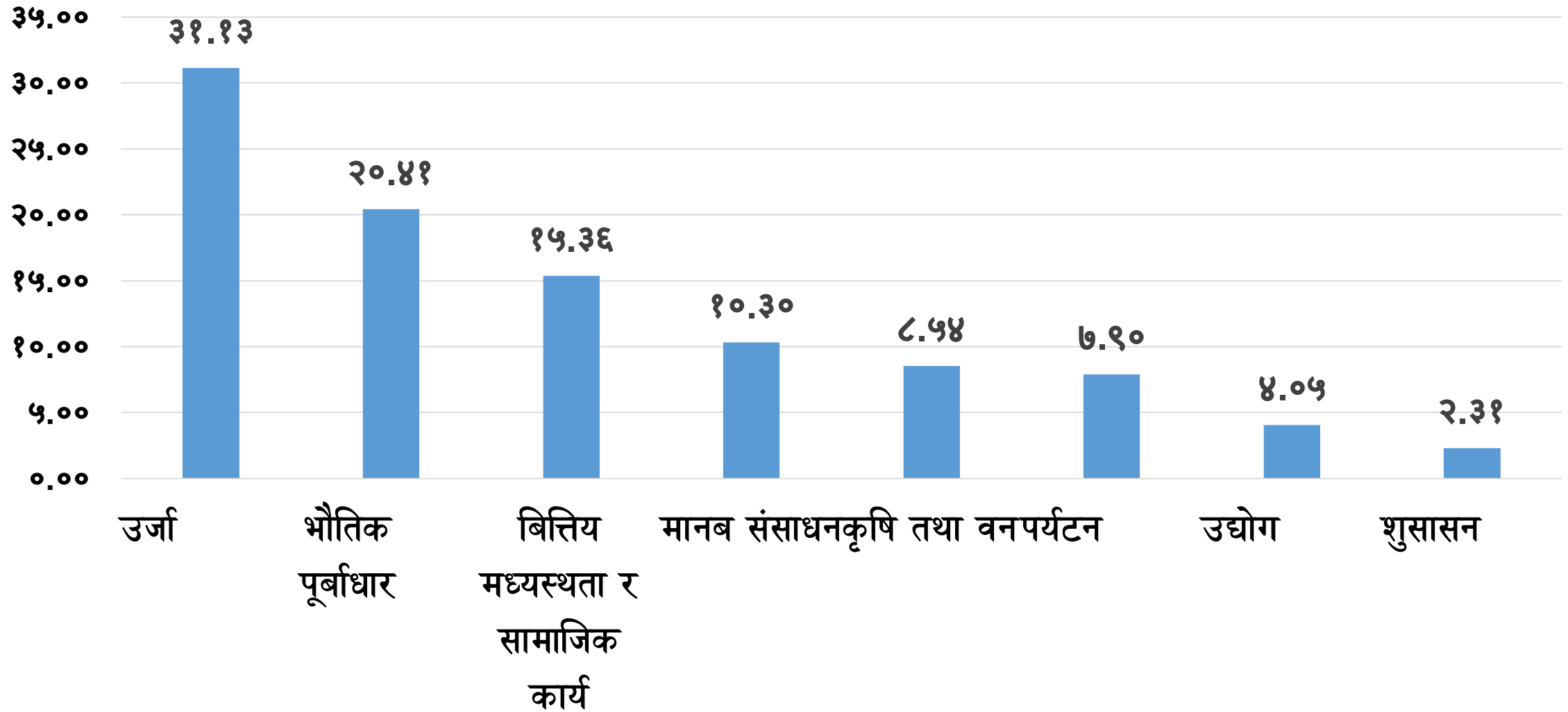


गण्डकी प्रदेशको प्रथम पञ्चवर्षीय योजनाको लागि आवश्यक रु १०१२.२४ अरब मध्ये क्षेत्रगत लगानि प्रक्षेपण (रु अरबमा २०७५/०७६ को स्थिर मुल्यमा)

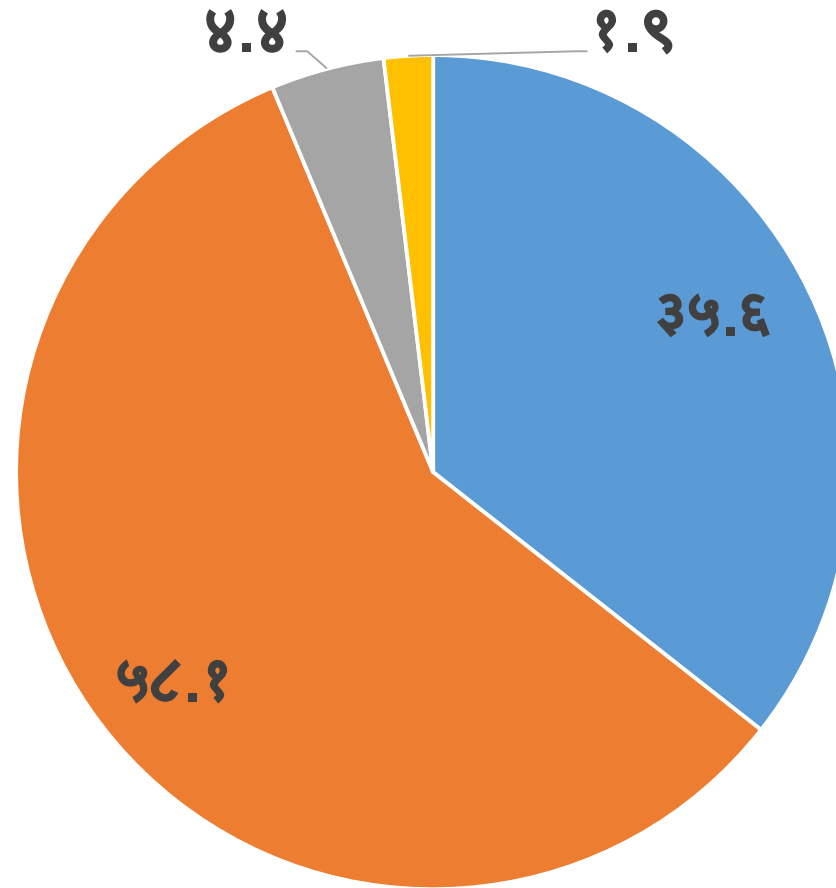


■ उर्जा ■ भौतिक पूर्वाधार ■ मानव संसाधन ■ कृषि तथा वन ■ पर्यटन ■ उद्योग ■ शुसासन ■ बित्तीय मध्यस्थता र सामाजिक कार्य

गण्डकी प्रदेशको प्रथम पञ्चवर्षीय योजनाको लागि क्षेत्रगत लगानि प्रक्षेपण प्रतिशतमा) (२०७५/०७६ को स्थिर मुल्यमा)



गण्डकी प्रदेशको प्रथम पञ्चवर्षीय योजनाको लागि आवश्यक लगानि गर्ने क्षेत्रको प्रक्षेपण प्रतिशतमा (२०७५/०७६ को स्थिर मुल्यमा)



■ सार्वजनिक क्षेत्र ■ निजिक्षेत्र ■ सहकारि ■ सामुदायीक क्षेत्र

धन्यवाद